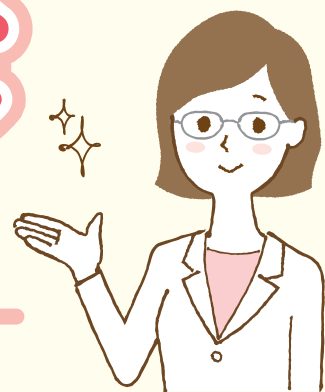


# 婦人科検診



## ご案内

2023年8月より

婦人科検診日が **週3日** に増えます（※要予約）

New

**検診日** 【午前】火曜日・水曜日・木曜日

### 協会けんぽ

- 一般健診と一緒に、婦人科検診が受けられます。
- 子宮がん検診（単独）の方も受診可能です。

熊本市

合志市

熊本市や合志市の子宮がん検診も受診可能です。

詳しくは、

**健診センター**（西棟2階）へお気軽にお尋ねください。

**直通** 096-341-5075 ※健診センター直通電話は、午後からお掛けください。

096-344-3000(代)



朝日野総合病院 健診センター